

UCHWAŁA NR 46/73/2015
ZARZĄDU POWIATU W WĄBRZEŹNIE
z dnia 13 listopada 2015 r.

w sprawie zmiany Regulaminu Organizacyjnego Domu Pomocy Społecznej w
Wąbrzeźnie

Na podstawie art. 36 ust. 1 ustawy z dnia 5 czerwca 1998 r. o samorządzie powiatowym (t.j. Dz. U. z 2015 r. poz. 1445) uchwała się, co następuje:

§ 1. W Regulaminie Organizacyjnym Domu Pomocy Społecznej w Wąbrzeźnie stanowiącym załącznik do uchwały Nr 9/11/2015 Zarządu Powiatu w Wąbrzeźnie z dnia 22 stycznia 2015 roku w sprawie przyjęcia Regulaminu Organizacyjnego Domu Pomocy Społecznej w Wąbrzeźnie, załącznik Nr 1 - "Schemat struktury organizacyjnej Domu Pomocy Społecznej w Wąbrzeźnie i wykaz stanowisk pracy w Domu Pomocy Społecznej" zastępuje się załącznikiem Nr 1 do niniejszej uchwały.

§ 2. Wykonanie uchwały powierza się Dyrektorowi Domu Pomocy Społecznej w Wąbrzeźnie.

§ 3. Uchwała wchodzi w życie z dniem podjęcia z mocą obowiązującą od dnia 01.01.2016 r.

Podpisy Członków Zarządu:

Starosta
Krzysztof Maćkiewicz

1. Krzysztof Maćkiewicz

2. Bożena Szpryniecka

3. Karol Sarnecki

4. Wiesław Siciński



UZASADNIENIE

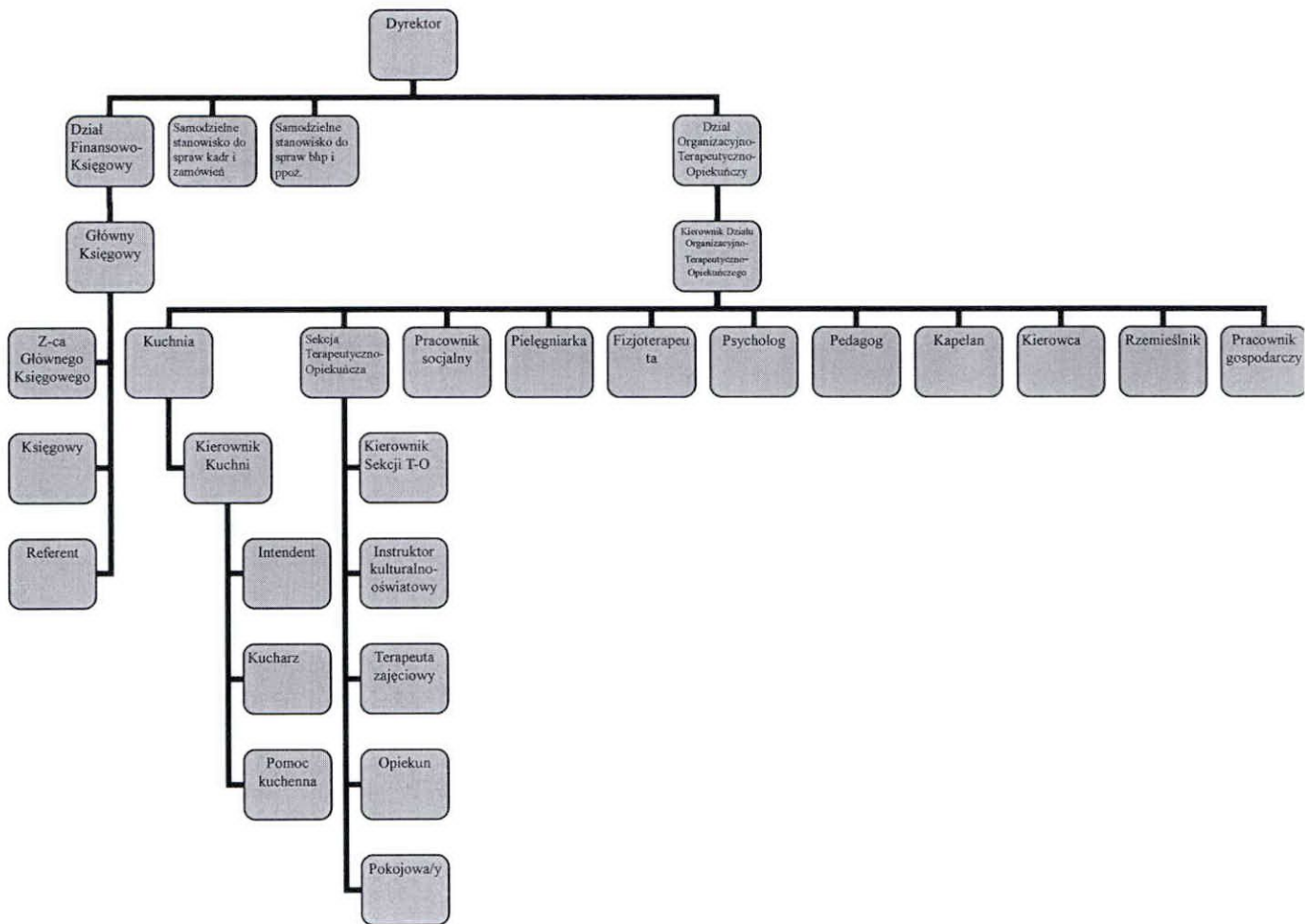
Dom Pomocy Społecznej w Wąbrzeźnie funkcjonuje zgodnie z ustawą z 12 marca 2004 r. o pomocy społecznej (tekst jednolity Dz. U. z 2013 r. poz. 182 z późn. zm.) a także w oparciu o Rozporządzenie Ministra Pracy i Polityki Społecznej z dnia 23 sierpnia 2012 r. w sprawie domów pomocy społecznej (Dz. U. z 2012 r. poz. 964) oraz Rozporządzenie Ministra Pracy i Polityki Społecznej z dnia 14 stycznia 2014 r. w sprawie zajęć rehabilitacji społecznej w domach pomocy społecznej dla osób z zaburzeniami psychicznymi (Dz. U. z 2014 r. poz. 250)

Propozycja przyjęcia zmian dotyczy struktury organizacyjnej Domu Pomocy Społecznej w Wąbrzeźnie i związana jest z upływem w dniu 31.12.2015 roku terminu trwałości projektu pn: „Rozbudowa i modernizacja Domu Pomocy Społecznej w Wąbrzeźnie”, realizowanym w ramach Regionalnego Programu Operacyjnego Województwa Kujawsko-Pomorskiego na lata 2007 – 2013 w ramach Działania 3.2 Rozwój infrastruktury ochrony zdrowia i pomocy społecznej.

Projekt zakładał utworzenie 3 nowych miejsc pracy: stanowiska pedagoga, instruktora kulturalno – oświatowego oraz opiekuna kwalifikowanego. W związku z zakończeniem okresu realizacji przedmiotowego projektu należało dostosować strukturę organizacyjną pracowników zatrudnionych w Domu Pomocy Społecznej w Wąbrzeźnie do aktualnie realizowanych zadań w ramach obowiązujących przepisów oraz w celu m. in. podwyższenia wynagrodzeń pracownikom w ramach możliwości finansowych jednostki zgodnie z planowanym budżetem .

Starosta
Krzysztof Mackiewicz

SCHEMAT STRUKTURY ORGANIZACYJNEJ DOMU POMOCY SPOŁECZNEJ W WĄBRZEŹNIE



WYKAZ STANOWISK PRACY W DOMU POMOCY SPOŁECZNEJ

L.P	Stanowisko	Liczba pracowników *		Liczba etatów*	
		minimalna	maksymalna	minimalna	maksymalna
1.	Dyrektor	1	1	1	1
2.	Główny księgowy	1	1	1	1
3.	Z-ca Gł. Księgowego	1	1	1	1
4.	Księgowy	1	1	1	1
5.	Referent	0	1	0	1
6.	Specjalista ds. kadr i zamówień publicznych.	1	1	1	1
7.	Specjalista ds. BHP i P.poż	1	1	1/8	1/8
8.	Kierownik Działu OTO	1	1	1	1
9.	Pracownik socjalny	1	2	1,5	2
10.	Pedagog	0	1	0	1
11.	Psycholog	1	1	1/4	1
12.	Kapelan	1	1	1/8	1/4
13.	Kierowca/RzemieślnikPracownik gospodarczy	1	2	1	2
14.	Fizjoterapeuta	1	2	1	2
15.	Pielęgniarki	5	8	5,5	6
16.	Kierownik Sekcji TO	1	1	1	1
17.	Terapeuta zajęciowy	1	2	1	2
18.	Instruktor k. o.	0	1	0	1
19.	Opiekun	20	25	20	25
20.	Pokojowy	4	5	4	5
21.	Kierownik kuchni	1	1	1	1
22.	Intendent	1	1	1	1
23.	Kucharz	3	4	3	4
24.	Pomoc kuchenna	0	1	0	1

*Liczba pracowników i etatów może ulegać zmianom w zależności od bieżących potrzeb Domu Pomocy Społecznej w Wąbrzeźnie w granicach określonych w powyższej tabeli.


 Starosta
 Krzysztof Mackiewicz